



ТЕНТОВЫЕ КОНСТРУКЦИИ

Проектирование,
производство и монтаж
быстровозводимых сооружений

Коммерческое предложение



ПРОЕКТНОЕ БЮРО

наши специалисты спроектируют
и рассчитают объект под любые задачи



СОБСТВЕННОЕ ПРОИЗВОДСТВО

никаких посредников: работая с нами, вы
экономите время и деньги



РАБОТАЕМ «ПОД КЛЮЧ»

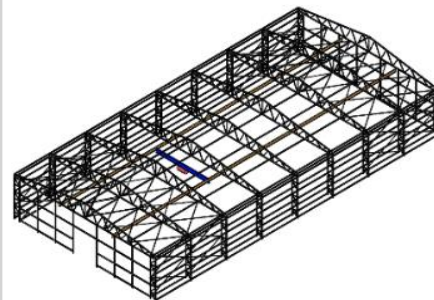
мы возьмем все работы на себя: укомплектуем
от системы пожаротушения до кран-балки



Руслан Васеев
Коммерческий директор



Ширина (внешняя): 22 м.	Базис строительства: пос. Икабья Назначение: производственное помещение
Длина (внешняя): 51 м.	Каркасно-тентовое сооружение. Прямостенный с двухскатной крышей и кран-балкой
Высота стены (внеш.): 7 м.	Подготовил: Коммерческий директор, Руслан Васеев Тел.: 89641111010, email: com.dir@tentsbv.ru
Снеговой район: II	Подготовленно для: КП на сайт
Ветровой район: II	Контакт: тел.: email:
Сейсмический район: VII	Подготовлено 09.08.2022 г.; Действительно до 08.09.2022 г.



Сроки выполнения работ (кал.дни): Проектирование: 34; Изготовление - 40; Доставка - 31; Монтаж - 83

Наименование	Комплектация сооружения	Кол-во	Цена	Сумма
Сборно-разборный металлокаркас из профильной трубы	Рамно-связевая конструкция (СП 16.13330.2017) из стали марки С345 (09Г2С), расчет металлоемкости производится в лицензионном ПО SCAD последней версии. Двухслойное антикоррозийное покрытие грунт-эмалью (СП 28.13330.2017). Соединение элементов каркаса болтами прочностью 8.8. Анкерное крепление к основанию.	1	12 900 098 Р	12 900 098 Р
Внешнее покрытие армированным ПВХ полотном	Армированная ПВХ мембрана плотностью 900 г/м2 (ГОСТ 29151-91). Сварка полотен нагретым газом. Система крепежа и натяжки полотен. Группа горючести - Г1.	1	2 227 890 Р	2 227 890 Р
Внутреннее покрытие армирование ПВХ полотном	Армированная ПВХ мембрана плотностью 650 г/м2 (ГОСТ 29151-91). Сварка полотен нагретым газом. Система крепежа и натяжки полотен. Группа горючести - Г1.	1	1 579 308 Р	1 579 308 Р
Утеплитель	Утеплитель из полиэфирного синтетического волокна толщиной с изоспановой подложкой, толщиной 100 мм	1	2 217 220 Р	2 217 220 Р
Ворота	Откатные ручные из профлиста ворота, в количестве 2 шт., м. ширина - 5,м. высота - 5 м., двери в воротах, в количестве 1 шт.	1	339 480 Р	339 480 Р
Двери	-	1	- Р	- Р

Наименование	Дополнительная комплектация	Кол-во	Цена	Сумма
Электроснабжение	Розетки 220В - 8 шт., Розетки 380В - 8 шт., скоплектованный щит ВРУ, кабели КГХЛ, заземление, молниезащита.	1	635 479 Р	635 479 Р
Освещение	Промышленные светодиодные светильники основного освещения- 36 шт., светильники уличного освещения по периметру - 21 шт., светильники аварийного освещения - 41 шт., светильники дежурного освещения - 4 шт., скоплектованный щит управления, кабели КГХЛ.	1	620 236 Р	620 236 Р
Вентиляция	Короба вентиляции, приточный и вытяжной вентиляторы, щит управления, кабели КГХЛ, система подогрева приточного воздуха.	1	1 067 112 Р	1 067 112 Р
Отопление	Расчетные теплопотери сооружения - 1357 кВт. Щит управления отоплением, комплект кабелей КГХЛ, воздушные завесы для ворот - 6 шт., жидкотопливный калорифер (с системой удаления выхлопных газов) - 4 шт., мощность калорифера - 350 кВт., объем емкости для топлива - 5000 л.- 4 шт., дестратификаторы - 4 шт.	1	4 218 075 Р	4 218 075 Р
Пожарная сигнализация	Прибор ПКОП, пульт контроля и управления, блок контрольно-пусковой, извещатели, оповещатели, резервный источник питания, АКБ	1	291 824 Р	291 824 Р
Пожаротушения	Прибор ПКОП, блок контрольно-пусковой, устройство коммутационное, АКБ, дистанц. управление пуском, извещатели, оповещатели, модули пожаротушения ППТ	1	392 012 Р	392 012 Р
Проектная документация	Раздел КМ (металлокаркас), АР (покрытие каркаса), раздел ОВ (вентиляция и отопление), раздел ЭОМ (электрооборудование и освещение), ПС (пожарная сигнализация), ПТ (пожаротушение)	1	785 400 Р	785 400 Р
Кран-балка подвесная	Подвесная кран-балка г/п - 5 т., длина рабочей зоны кран-балки - 45 м., ширина рабочей зоны кран-балки - 19м., высота подъема тали - 4,5 м.	1	2 089 872 Р	2 089 872 Р

Наименование	Прочее	Кол-во	Цена	Сумма
Доставка до заказчика	Услуги ТК - отправка до пункта назначения: пос. Икабья, Контейнер 40 ф. (10 шт.)	1	3 832 500 Р	3 832 500 Р
Монтаж	Комплекс строительно-монтажных работ силами поставщика, без учета аренды спецтехники, с учетом питания, с учетом проживания, с учетом доставки специалистов	1	4 095 958 Р	4 095 958 Р
Спецтехника	Комплект спецтехники: автокран и автовышка, предоставляется заказчиком на весь срок монтажа	1	- Р	- Р

Условия оплаты: Аванс - 70%, по готовности к отгрузке -30%

Итого с НДС 20%

43 268 968 Р



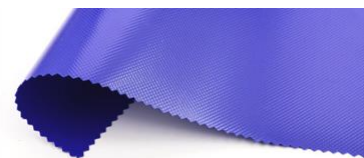
НАС ВЫБИРАЮТ



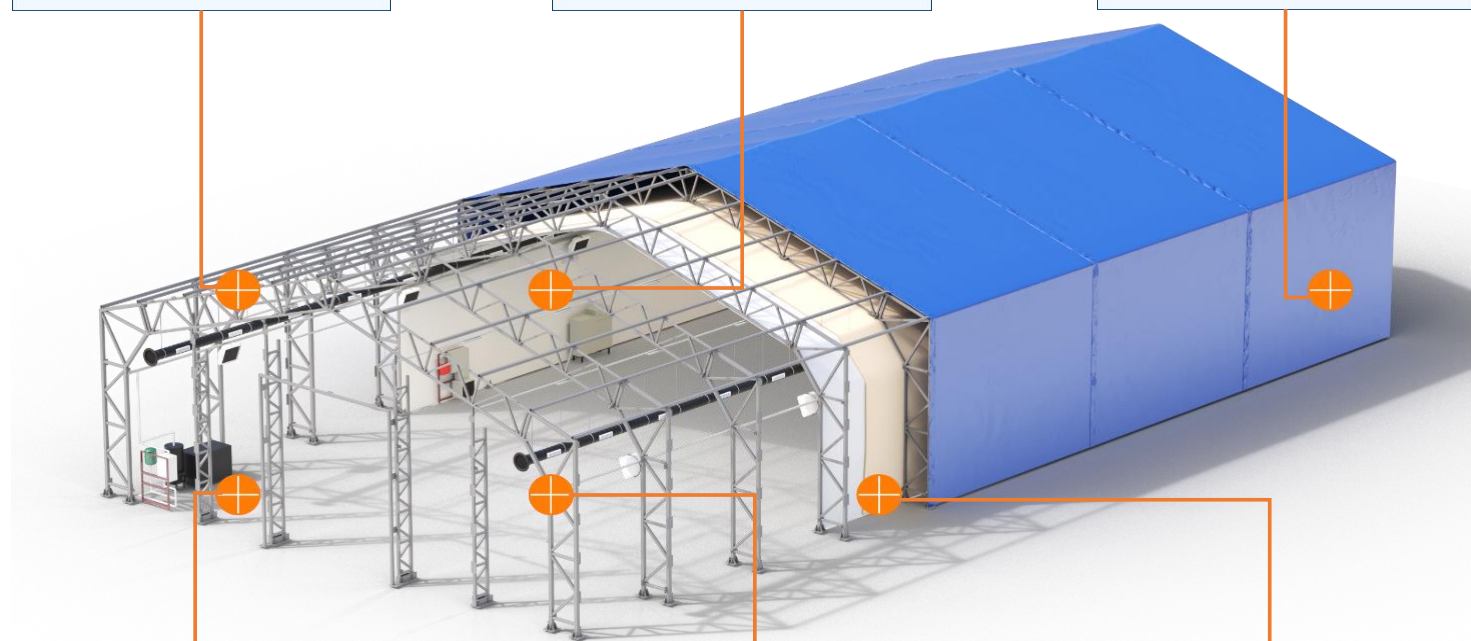
Каркас проектируется нашим конструкторским бюро с соблюдением всех ГОСТов, СП и нормативов под конкретный снеговой, ветровой и сейсмический районы.



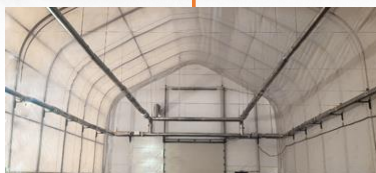
В комплектацию к ангару можно добавить систему освещения под необходимое назначение с внешним освещением, а так же электроснабжение 220 и 380В



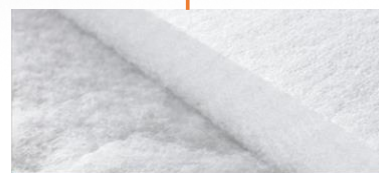
Сооружение может быть с покрытием из сэндвич-панелей, профлиста или промышленных ПВХ-полотен, которые мы изготавливаем на своем производстве.



Отопление в ангаре можно сделать на основе котла и тепловентиляторов, жидкотопливных калориферов, электрических пушек и не только.



Мы можем укомплектовать ангар системой вентиляции разного типа: от приточно-вытяжной системы с подогревом приточного воздуха с автоматическим управлением до обычных канальных вентиляторов.



Тентовый ангар может быть утеплен качественным утеплителем на основе силиконизированного волокна и может быть от 50 до 200 мм

О НАС

176

выполненных
проектов

15

лет мы делаем
ангары

132

человека работает в
компании

до
5

лет гарантии